

CND

Festival
et plateforme
chorégraphique
internationale
spectacles
workshops
exposition
rencontres
projections

communiqué de presse

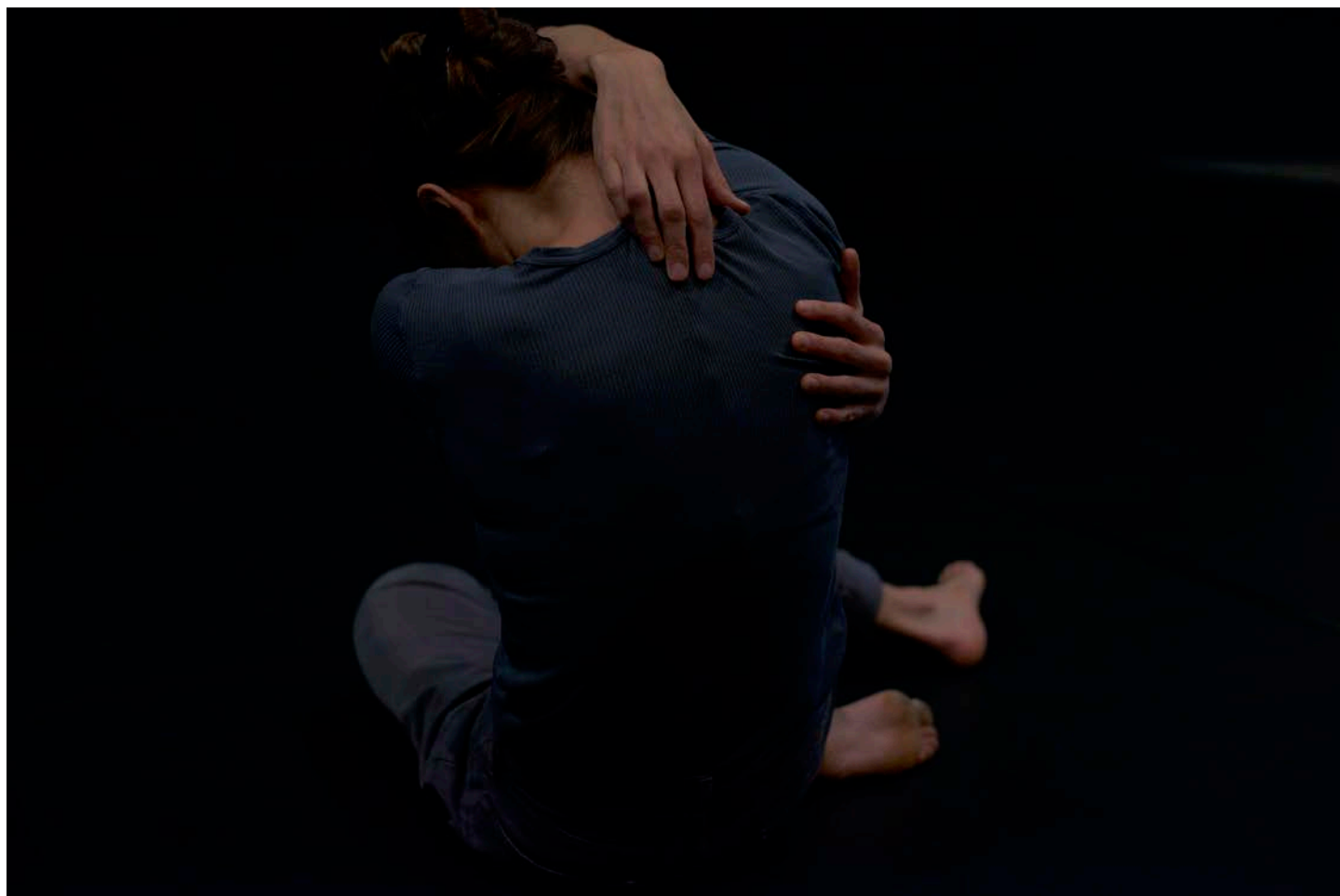
Un espace d'expérimentation artistique

À la suite de l'annulation de Camping 2020, la 6^e édition de ce festival – plateforme chorégraphique internationale – s'adapte et prend un format spécialement ajusté pour 2021. Expérience unique de rencontres avec des artistes du champ de la scène chorégraphique internationale, ouverte aux autres champs artistiques, Camping est un lieu de campement artistique qui rend possible toutes les expériences poétiques de la danse, du théâtre, de la performance et des arts visuels. Dix spectacles et vingt-cinq workshops pour 400 campeurs – danseurs professionnels et étudiants issus de dix-huit écoles d'art. Camping propose une programmation de cours, de workshops, de spectacles, de projections de films et de présentations publiques. Camping s'adresse à tous les acteurs de la danse et des arts, qu'ils soient étudiants, enseignants, interprètes, chorégraphes, chercheurs, et également à large public d'amateurs et de spectateurs, adultes et enfants.

camping

Pantin / Paris / Île-de-France
14 > 25.06.2021

Lyon
14 > 18.06.2021



Contact presse MYRA

Yannick Dufour, Claudia Christodoulou
+33 (0)1 40 33 79 13 / myra@myra.fr
myra.fr

Centre national de la danse

1, rue Victor-Hugo 93500
Pantin
cnd.fr

pour tous

Spectacles, ouvertures publiques de workshops, projections, ateliers de pratique amateur : autant d'occasions pour le public le plus large de participer à Camping aux côtés des campeurs et d'aborder avec eux cet espace d'expérimentation artistique. À Pantin au CN D, au Théâtre du Fil de l'eau et aux Laboratoires d'Aubervilliers, venez découvrir les travaux des étudiants et les spectacles d'artistes confirmés et émergents : Dominique Bagouet, Bryan Campbell, Matija Ferlin, Thibault Lac & Tobias Koch & Tore Wallert, Anna Massoni, Elsa Michaud & Gabriel Gauthier, Poliana Lima, Michelle Moura, River Lin & Scarlet Yu, Christian Rizzo.

Spectacles

Anna Massoni ^{France}

Notte

15 & 16.06

19:00

répertoire

Christian Rizzo ^{France}

b.c, janvier 1545, fontainebleau

15 > 17.06

20:00

première française

Thibault Lac ^{France}

Tobias Koch ^{Suisse}

& Tore Wallert ^{Suède}

SUCH SWEET THUNDER

15 & 16.06

21:30

première française

Michelle Moura ^{Brésil + Allemagne}

BLINK mini unison intense wail

18.06

19:00

19.06

17:00

première française

Poliana Lima ^{Brésil + Espagne}

Things move but they do not say anything

18.06

20:30

19.06

18:30

Au Théâtre du Fil de l'eau, Pantin

création

Bryan Campbell ^{États-Unis + France}

Janitor of Lunacy: a Filibuster

19.06

14:00 > 20:00

performance en ligne

River Lin ^{Taiwan + France}

& Scarlet Yu ^{Hong Kong + Allemagne}

Is(o)Land Bar

19.06

18:00

répertoire

Dominique Bagouet ^{France}

Catherine Legrand ^{France}

So Schnell

21.06

20:00

22 & 23.06

21:00

Elsa Michaud

& Gabriel Gauthier ^{France}

Rien que pour vos yeux

22 & 23.06

19:00

Aux Laboratoires d'Aubervilliers

première française

Matija Ferlin ^{Croatie}

Sad Sam Matthäus

23 & 24.06

19:00

Ateliers amateurs

15.06 > 24.06

18:30

Pour tous dès 7 ans

Fanny de Chaillé

15.06

Sylvain Prunenec

16.06

Ola Maciejewska

17.06

Jean-Luc Verna

22.06

Serge Aimé Coulibaly

23.06

Dimitri Chamblas

24.06

Exposition de film

Galerie des portraits

14 > 19.06 & 21 > 25.06

10:30 > 21:00

La collection Portraits du CN D, conçue par la Cinémathèque de la danse, se propose de traverser à partir de montage d'extraits de spectacles, le travail d'une ou d'un chorégraphe.

Ouvertures publiques de workshops

Cinq artistes ayant animés des workshops au cours de Camping invitent le public à une présentation de leur travail.

Luis Garay

18.06

18:30

Régine Chopinot

25.06

17:00

Lisa Nelson ^{via Skype} & Baptiste

Andrien & Florence Corin

25.06

18:00

Hervé Robbe & Michelle

Agnes Magalhaes

dans le cadre d'In Vivo Danse

25.06

18:00

Dimitri Chamblas

25.06

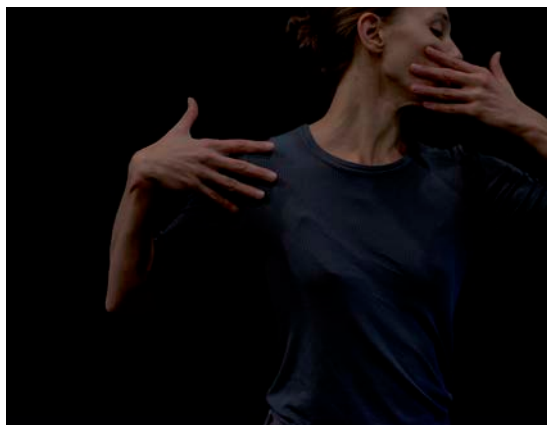
19:00

les spectacles

Anna Massoni ^{France}

Notte

15 & 16.06 - 19:00 / 50 min



© Angela Massoni

« L'homme est l'être entr'ouvert », écrivait Gaston Bachelard. Dans cette pièce, Anna Massoni entrouvre une porte sur son univers personnel. Construit autour de l'idée de porosité entre l'intérieur et l'extérieur du corps, *Notte* met en scène le corps et la voix de la danseuse et chorégraphe, dans une création sur le fil. Dans cette pièce qu'elle qualifie de « chorégraphie du détail », les mouvements rencontrent murmures, souffles et fredonnements. Gestes, actions et chant sont articulés dans un espace ouvert par les lumières imaginées par la sœur de la chorégraphe, Angela Massoni. Entre ouverture et fermeture, dévoilement et obscurité, *Notte* sonde l'intime et la solitude, et se propose d'affecter la perception du spectateur en superposant au réel un déploiement imaginaire. Nourri par le désir, pour Anna Massoni, de se concentrer sur sa propre écriture après une série de créations collectives, *Notte* a été développée en grande partie en résidence au CN D où elle bénéficie d'une résidence longue.

Christian Rizzo / Répertoire
b.c, janvier 1545, fontainebleau

15 > 17.06 - 20:00 / 1h



© Marc Damage

Lors de la création de *ni fleurs, ni ford mustang* en 2004 pour le Ballet de l'Opéra de Lyon, Christian Rizzo fait la connaissance de la danseuse Julie Guibert ; très vite s'affirme le désir d'écrire pour elle une forme solo, explorant sa manière d'habiter la scène. Fabriqué sur mesure comme un habit de lenteur, ce solo contemplatif se situe dans l'indéterminé - à la frontière du rituel et de l'installation plastique. Au geste du chorégraphe, que tout son travail cherche à subvertir, Christian Rizzo substitue celui de l'orfèvre ou du calligraphe qui découpe le corps de l'interprète, le sculpte directement dans l'espace à la manière d'un bas-relief. Dans un écran sculpté par la lumière vacillante de Caty Olive, la silhouette de Julie Guibert fait ressurgir des couches esthétiques enfouies : chaque geste entrouvre une porte perceptive, laisse infuser une image - où se glissent des échos de la Nympe de Fontainebleau du sculpteur Benvenuto Cellini. S'agit-il vraiment d'un solo ? La présence d'une figure chimérique tout droit sortie d'un film de David Lynch, qui remodèle l'espace autour d'elle, compose un duo d'ombres affairées à la préparation d'une énigmatique cérémonie.

Thibault Lac ^{France}, Tobias Koch ^{Suisse} & Tore Wallert ^{Suède} / Première française

SUCH SWEET THUNDER

15 & 16.06 - 21:30 / 1h



© James Bantone

Au carrefour de la sculpture, du concert et de la performance, *SUCH SWEET THUNDER* réunit le danseur Thibault Lac, le compositeur Tobias Koch et le plasticien Tore Wallert. Un duo évolue entre des praticables et parmi le public qui les entoure, dans un univers sonore et visuel immersif. Des textures denses, des voix a cappella et des sons électroniques accompagnent cette rêverie, où rôdent des apparitions flottantes, hybrides, archétypes distordus de la culture populaire qui hantent durablement l'imaginaire. Des lassos y croisent des fragments surréalistes, à l'effet sensoriel. Travail sur le déséquilibre et l'instabilité, la chorégraphie, signée pour la première fois par Thibault Lac, fait apparaître et disparaître des personnages fuyants, à la fois seuls et reliés aux autres. Couronnée du Young Choreographer's Award au festival ImPulsTanz de Vienne en 2019, *SUCH SWEET THUNDER* est présenté pour la première fois en France.

Michelle Moura ^{Brésil + Allemagne} / Première française

BLINK mini unison intense wail

18.06 - 20:30 + 19.06 - 18:30 / 50 min.



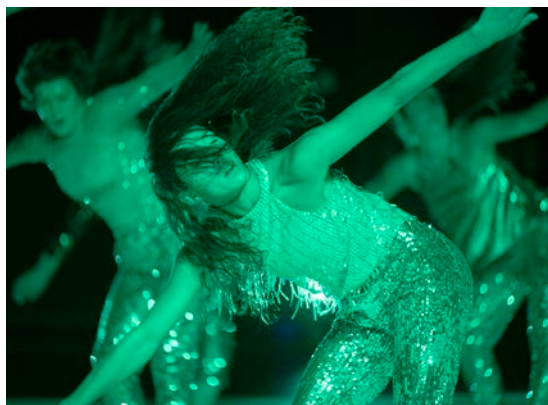
© Thomas Lenden

Que se passe-t-il lorsqu'on prend conscience et que l'on contrôle la manière dont on cligne des yeux ? Michelle Moura est partie de ce geste micro-chorégraphique pour construire *BLINK mini unison intense wail*. Ce duo voit d'abord la chorégraphe brésilienne et la danseuse Clara Saito se mouvoir au ralenti, leurs expressions exagérées par le rythme hypnotique de leurs paupières qui s'ouvrent et se ferment. Inspirée par un mythe indigène sur les origines de l'ayahuasca, une drogue hallucinogène, Michelle Moura a travaillé sur le rêve éveillé. En contrôlant le mouvement des yeux, un imaginaire déroutant s'introduit dans le geste, qui laisse ensuite la place à la voix. Dans la deuxième partie de *BLINK mini unison intense wail*, les fredonnements des deux danseuses sont repris et amplifiés par la création sonore de Rodrigo Lemos. Créé en 2015, *BLINK mini unison intense wail* cherche de nouvelles voies d'enchantement, qui transforment Michelle Moura et Clara Saito en chamanes modernes.

Poliana Lima ^{Brésil + Espagne} / Première française

Things move but they do not say anything

18 & 19.06 - 20:30 / 1h30 Au Théâtre du fil de l'eau, Pantin



©Alvaro Gomez Pidal

Dix femmes enracinées sur le plateau, avec leurs différences et leur solitude. Poliana Lima s'empare des possibilités de communication profonde lovées au creux de toute danse. Sa création est mue par l'urgence d'exprimer et de donner corps à de multiples expériences intimement liées à la vie quotidienne. La permanence, la résistance, la répétition, la différence, autant de motifs et de rythmes tissés dans une chorégraphie embrassant un large spectre et jouant de l'ambivalence entre l'ardeur et l'abandon, la frénésie et la retenue, la douceur, le vide et la plénitude, pour traduire les mouvements furtifs et intenses d'un élan vital qui nous habite.

Bryan Campbell ^{États-Unis + France} / Création

Janitor of Lunacy: a Filibuster

19.06 - 14:00



© Bryan Campbell

Avec le filibuster, le monde politique américain a inventé une performance étrange. Par le biais de cette stratégie, qui consiste à parler sans discontinuer jusqu'à la fin de la séance du jour, un sénateur d'opposition a la possibilité de bloquer le passage d'une loi en forçant le report de son vote - un spectacle que Bryan Campbell amène aujourd'hui à la scène. Pendant huit heures, le chorégraphe américain a choisi de se plier aux mêmes contraintes que les hommes et femmes politiques qui utilisent le filibuster. Comme eux, il se privera d'appuyer sur son pupitre, de nourriture, et de pause toilette. Performance à la fois écrite et improvisée, *Janitor of Lunacy: a Filibuster* offre la possibilité au public de partir et revenir à son gré. Réflexion sur les interactions entre corps et politique, ce marathon chorégraphié remplit le temps - objectif premier du filibuster - avec bravoure et vulnérabilité.

River Lin ^{Taiwan + France} & Scarlet Yu ^{Hong Kong + Allemagne}

Is(o)land Bar

18:00 / 1h / Performance en ligne, en direct

Avec Betty Apple, Ding-Yun Huang, Chih-Wei Tseng, Yilin Yang



© Tsai Yao-Cheng

Island Bar est un projet open-source du Taipei Performing Arts Center (TPAC), initié à titre expérimental dans le cadre de l'ADAM Lab 2017, une commande du Taipei Arts Festival 2018 aux artistes Scarlet Yu (Hong Kong), Chikara Fujiwara (Japon), Lee Ming-Chen (Taïwan), entre autre.

Chaque artiste invité propose son cocktail signature, un mélange politique de fiction et de réel, performant les identités polymorphes des immigrés asiatiques, des expatriés et des descendants d'immigrés, à la recherche de nouveaux récits dans un contexte transculturel. En 2020, *Island Bar* a muté en ligne pour devenir *Is(o)Land Bar* - présenté au Taipei Arts Festival et au Melbourne Fringe Festival - et propose des rencontres en ligne entre artistes et public à distance. Chaque artiste reçoit dix spectateurs en simultané.

Dominique Bagouet ^{France} / Répertoire

So Schnell

25 & 26.06 20:30 / 65 min.

Chorégraphie Dominique Bagouet (1990), Direction artistique Catherine Legrand



© Caroline Ablain

Il était temps. Trente ans après une création qui a fait date, *So Schnell*, l'une des pièces maîtresses de l'œuvre de Dominique Bagouet, est de retour sur scène. Remontée par Catherine Legrand, danseuse de longue date du chorégraphe français, *So Schnell* déploie pour une nouvelle génération la finesse de l'écriture de l'un des grands noms de la Nouvelle danse française. Œuvre « dont la danse est le sujet principal », selon Catherine Legrand, *So Schnell* articule à la cantate *BWV 26* de Jean-Sébastien Bach - assortie de silences et de jeux sonores - une chorégraphie à la fois fluide et virtuose. Dominique Bagouet ne cessera de l'affiner jusqu'à sa mort en 1992. Pour cette reprise, Catherine Legrand, qui remonte et transmet régulièrement les œuvres de Bagouet, a choisi douze danseuses et danseurs et mêle les générations. Les costumes colorés et la scénographie pop d'origine ont cédé la place à une nouvelle sobriété et à une création lumières de Begoña Garcia Navas, qui souligne l'architecture du travail d'un artiste qui a influencé toute la scène contemporaine.

Elsa Michaud & Gabriel Gauthier ^{France}

Rien que pour vos yeux

22 & 23.06 -19:00 / 1h aux Laboratoires d'Aubervilliers



© Céline Guillerm

Le cinéma hante *Rien que pour vos yeux*. Avec un clin d'œil au douzième film de James Bond, *For Your Eyes Only* (1981), Elsa Michaud et Gabriel Gauthier s'emparent des codes du grand écran pour imaginer une « pièce pour héroïne de cinéma ». Le duo d'artistes y reprend les postures et attitudes physiques que les actrices adoptent pour susciter l'émotion, débarrassées ici de tout contexte. Dans le rôle de l'héroïne, avec pour tout gros plan les lumières imaginées par Thomas Laigle, Elsa Michaud évolue sans action spectaculaire, sans décor, au fil de micro-événements ; sur une bande-son composée par Pierre Aviat et David Leroy, son personnage traverse des états façonnés par des scènes d'anthologie du septième art. Inspirés par leurs expériences de spectateurs, Elsa Michaud et Gabriel Gauthier se débarrassent des fioritures dramatiques dans *Rien que pour vos yeux* pour chercher une forme à mi-chemin entre la danse et les arts plastiques.

Matija Ferlin ^{Croatie} / Création

Sad Sam Mattäus

23 & 24.06 19:00 / 2h40



© Ana Buljan

En 2004, Matija Ferlin entame un projet au long cours intitulé *Sad Sam*. Cette série de pièces met en tension la signification croate « maintenant je suis » et la couleur psychologique d'un personnage auto-fictionnel introduite par la traduction anglaise d'un tel titre. Cette attention à l'instant présent, ligne de force de l'écriture de Ferlin, s'exprime par de multiples déclinaisons : *Sad Sam Revisited* (2004-2006), *Sad Sam Almost 6* (2009) ou encore *Sad Sam Lucky* (2012). Poursuivant la collaboration avec le dramaturge Goran Fercec, pour ce nouvel épisode, le chorégraphe s'attaque à *La Passion selon saint Matthieu* de Jean-Sébastien Bach. Il prend à bras le corps, sous la forme d'un solo, ce monumental oratorio et l'investit en tant que paysage façonné par les sédiments de l'expérience vécue. Ferlin entend explorer les relations entre la chorégraphie, la parole, la narration intime, le dogme et une performance physique, qui a trait à la souffrance et à l'endurance, au-delà des limites entre le probable et l'impossible, le rationnel et l'intuitif.

pour les campeurs

Parce que c'est le meilleur moyen d'aborder la démarche d'un artiste, les workshops sont au centre du festival Camping. À destination des étudiants et des artistes professionnels, un workshop correspond à une session de cinq séances de travail dispensées par un artiste invité, du lundi au vendredi. Cinq workshops se termineront par une présentation publique : Régine Chopinot, Dimtri Chamblas, Luis Garay, Hervé Robbe & Michelle Agnes Magalhaes, Lisa Nelson & Baptiste Andrien & Florence Corin.

25 workshops

au CN D et dans 8 lieux partenaires
Le Conservatoire national supérieur
musique et danse de Lyon, Le Pavillon Villette,
Feeling dance factory, Grandes serres de
Pantin, Gymnase Léo Lagrange - Ville de
Pantin, Laboratoires d'Aubervilliers, Les SUBS
Lyon, Théâtre du Fil de l'Eau - Ville de Pantin.

À Pantin

Phœnix Atala
Fanny de Chaillé
& Christophe Ives
Dimitri Chamblas
Régine Chopinot
avec Vincent Kreyd
Cie XY - Denis Dulon
& Michaël Pallandre
Serge Aimé Coulibaly
Marcelo Evelin
Luis Garay
avec Daniel Pizamiglio
Thomas Hauert
Lenio Kaklea
Thibault Lac
Peter Lewton-Brain
Poliana Lima
Mark Lorimer
Ola Maciejewska
Lisa Nelson via Skype
& Florence Corin
& Baptiste Andrien
Sylvain Prunenec
Hervé Robbe & Michelle
Agnes Magalhaes
Jean-Luc Verna
avec Angèle Micaux

À Lyon

DD Dorvillier
Olivia Grandville
Silvia Gribaudo
Omar Rajeh
Yuval Pick

18 écoles invitées

Les « campeurs », ou participants à Camping, sont les 300 étudiants de 18 écoles d'art en France, en Europe et dans le monde, mais ce sont aussi 200 danseurs professionnels qui s'inscrivent individuellement à cette plateforme de workshops et de rencontres.

À Pantin

Compagnie La Bulle Bleue, Montpellier
Dançando com a diferença, Madère
Danish National School of Performing Arts,
Copenhague
École des Actes, Aubervilliers
EnsAD – École nationale supérieur
des Arts Décoratifs
École nationale supérieure d'arts
de Paris-Cergy (ENSAPC)
École nationale supérieure de paysage,
Versailles (ENSP)
École supérieure d'art dramatique
du Théâtre National de Strasbourg
Institut français de la mode, Paris
Les Beaux-Arts de Paris
Parsons The New School for Design, Paris
Université Paris-8 Vincennes-Saint-Denis
Master de création littéraire
Université Paris-8 Vincennes-Saint-Denis
Master Danse

À Lyon

École nationale supérieure des beaux-arts
de Lyon (ENSBAL)
Conservatoire national supérieur musique
et danse de Lyon (CNSMDL)
Conservatoire national supérieur de musique
et de danse de Paris (CNSMD)
Extensions, La Place de la Danse - CDCN
Toulouse Occitanie
INSA Lyon - Institut national des sciences
appliquées

Et aussi

Cours du matin
Camping santé
Ressources professionnelles
Journées d'études
Colloque Jeunes chercheurs

Partenaires

Le CN D est un établissement public à caractère industriel et commercial subventionné par le ministère de la Culture.

Camping est rendu possible grâce au soutien de la Fondation d'entreprise Hermès.

Camping à Lyon est organisé avec Les SUBS et le CNSMDL.

Le spectacle *Rien que pour vos yeux* est présenté avec et aux Laboratoires d'Aubervilliers.

Le spectacle *Things move but do not say anything* est présenté avec et au Théâtre du Fil de l'eau, Pantin.

Le spectacle *SUCH SWEET THUNDER* est présenté avec les Grandes serres, Pantin.

La performance *Is(o)land Bar* est présentée avec le Taipei Performing Art Center.

La venue de certains campeurs est rendue possible grâce au soutien du Fonds de dotation Porosus, de l'agence WBT/D, de l'Ambassade de France en Suisse et au Liechtenstein, des Ateliers Médicis, du Centre de formation danse (CFD) de Cergy, de la Cité internationale des arts, de la Dac Martinique, de la fondation Onassis, du Goethe Institut, de l'Institut français de Tokyo, de l'Onda office nationale de diffusion artistique, du Teatro municipal do Porto Rivoli, de Pro Helvetia, du Théâtre Sévelin 36, de l'Odia Normandie.

Les workshops sont organisés avec l'Établissement public du Parc et de la Grande halle de La Villette, Feeling dance factory, les Grandes serres de Pantin, le Gymnase Léo Lagrange - Ville de Pantin.

Le workshop de Michelle Agnès Magalhaes & Hervé Robbe est une coproduction CN D, Ircam / Centre Pompidou, dans le cadre d'In Vivo Danse.

L'hébergement des campeurs et des intervenants est assuré grâce à l'Auberge de jeunesse Yves Robert, à la Cité internationale des arts et à nos partenaires hôteliers.

Le CN D est membre de l'European Dancehouse Network.

Libération et Les Inrockuptibles sont partenaires média du CN D.

Informations pratiques

Réservations, informations pratiques, plan d'accès
cnd.fr

CN D

1, rue Victor-Hugo
93507 Pantin Cedex

Les Laboratoires d'Aubervilliers

41, rue Lécuyer
93300 Aubervilliers
Métro 7 Aubervilliers-Pantin-Quatre Chemins
Bus 152, 170, 249, 330 Quatre Chemins-
République
leslaboratoires.org

Théâtre du Fil de l'eau

Ville de Pantin
20, rue Delizy
93500 Pantin
Métro 5 Église-de-Pantin
Bus 61, 249
ville-pantin.fr

Billetterie

Du lundi au vendredi de 10:00 à 19:00
le samedi de 13:00 à 19:00
et les soirs de représentation
+ 33 (0)1 41 83 98 98
reservation@cnd.fr

Accueil général

+33 (0)1 41 83 27 27

Tarifs spectacles

Avec la carte CN D
Tarif plein € 10 – Tarif réduit € 5*

Sans la carte CN D
Tarif plein € 15 – Tarif réduit € 10*

Sauf

Elsa Gauthier & Gabriel Gauthier,
Rien que pour vos yeux
Entrée libre sur réservation dans la limite des
places disponibles.
Infos : leslaboratoires.org

River Lin & Scarlet Yu, *Is(o)land Bar*
Performances en ligne gratuite sur inscription.
Infos : campingasia.tpac-taipei.org et cnd.fr

Ateliers amateurs
Entrée libre dans la limite des places disponibles

Ouvertures publiques de workshops
Entrée libre sur réservation

Tarifs workshops (20 heures)

€ 200 (individuel)
€ 400 (prise en charge**)

*

Tarifs réduits sur présentation d'un justificatif campeurs / moins de 28 ans / plus de 65 ans / demandeurs d'emploi / porteurs de handicap (carte d'invalidité) / groupes de plus de 5 personnes / danseurs professionnels (attestation Pôle Emploi, stagiaires du diplôme d'État et du Certificat d'aptitude au CN D) / personnes non imposables / détenteurs de la Carte culture du ministère de la Culture

**

Prise en charge par un organisme ou par votre employeur au titre des fonds de la formation

Mingway le restaurant du CN D

14 > 26.06 (sauf le 20.06)
10:00 > 23:00

Les mots d'ordre chez Mingway : une démocratisation de la gastronomie grâce à des prix abordables, une exigence de qualité des produits au quotidien, un espace convivial et ouvert, porté par une jeune équipe.

Books on the Move

14.06 / 17:00 > 21:00
15 > 19.06 / 12:30 > 21:00
20.06 / 12:30 > 21:00
21.06 > 25.06 / 12:30 > 21:00

Trois fois par an, Books on the Move, librairie itinérante pour les danseurs, penseurs et explorateurs du mouvement est l'invitée du CN D. Elle se pose, pour quelques jours, avec une large sélection d'ouvrages de danse et performance et les conseils d'Agnès Benoit et Stéphanie Pichon. Créée à Berlin en 2008, la librairie est installée à Bordeaux depuis 2013, mais continue de se déployer partout en France et en Europe. Nomade, internationale, Books on the Move construit des ponts entre les artistes, les pédagogues, les chercheurs, le public et les lieux de spectacle. Le multilinguisme, la mobilité et la diffusion des savoirs sont au cœur de son action.